

무당파(non-partisans)와 그들의 투표 행태

Prepared by

김지윤(아산정책연구원)

강충구(아산정책연구원)

투표 선택에 영향을 미치는 요인들

- 정당 일체감 (Party Identification)
- 주변 지인의 의견 및 조언
- 합리적 선택
- 중요 이슈 및 후보자의 이슈 포지션
- 후보자의 자격 요건

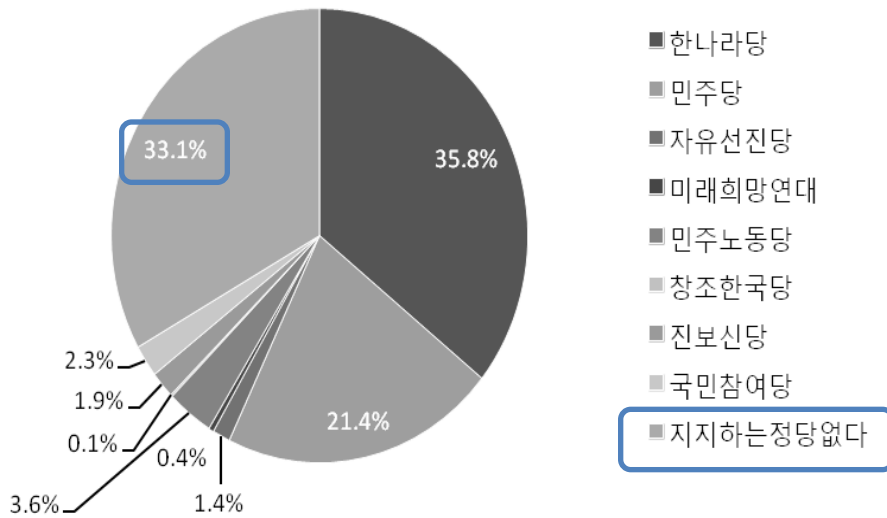
한국의 무당파(non-partisan)는 누구인가?

한국의 무당파?

✓ '지지정당' 분포(%):

- '무당파'(지지하는 정당없다):
33.1%

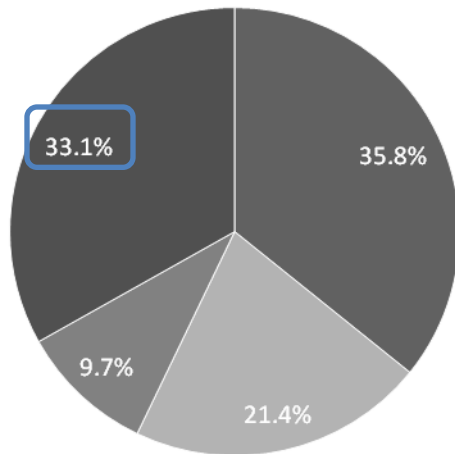
- 여당인 '한나라당'(35.8%)과 유사하고, 제 1 야당인 '민주당'(21.4%) 보다 높음



✓ 지지정당 설문문항:
"귀하께서는 다음 중 어느 정당을 지지하시는 편입니까?"

한국의 무당파?

✓ 교섭단체 기준
'지지정당' 분포(%):



- 한나라당
- 민주당
- 비교섭단체
- 무당파

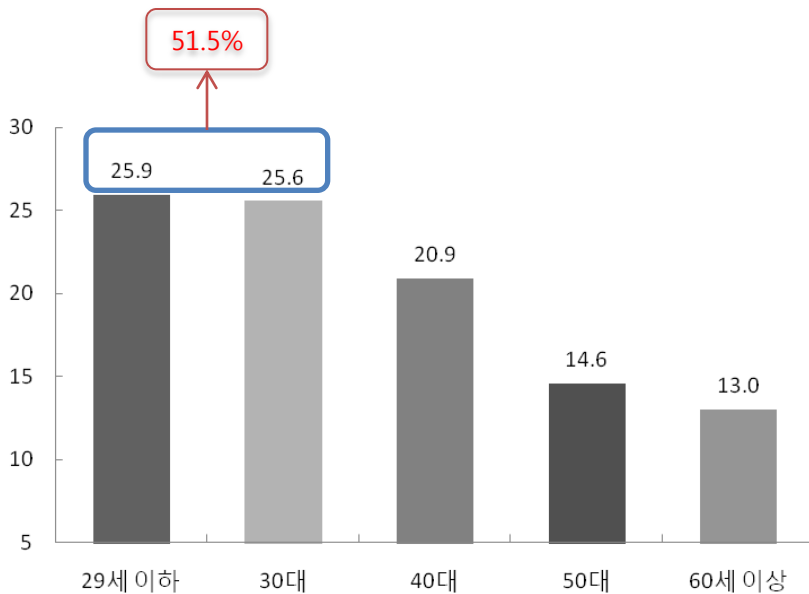
✓ **군소정당(비교섭단체):**
자유선진당, 미래희망연대,
민주노동당, 창조한국당,
진보신당, 국민참여당

한국의 무당파는 누구인가?: 연령대별

✓ 젊은 세대(20~30대)의 비율이 높은 편임

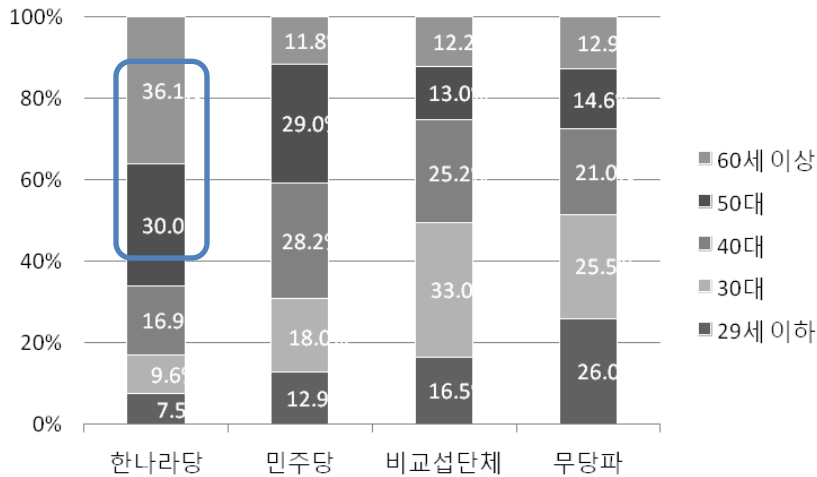
- 전체 '무당파'에서 20·30세대의 비율이 51.5%로 높게 나타남

- 연령층이 높아질수록 'political socialization'이 이루어짐



한국의 무당파는 누구인가?: 연령대별 지지정당

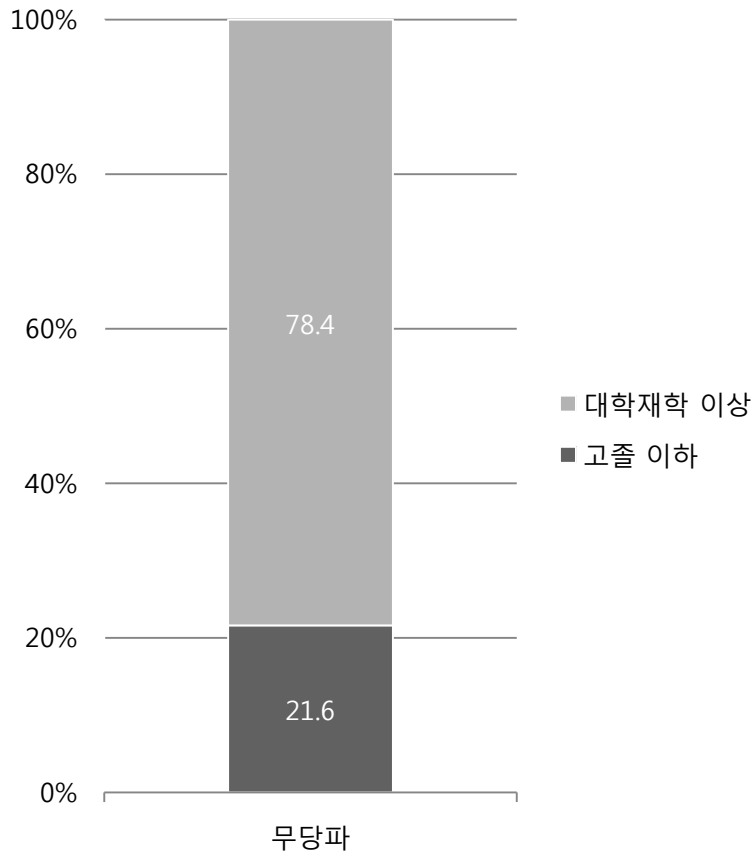
✓ 나이가 많을수록,
'무당파' 비율은 감소,
'한나라당' 지지율 증가



$\chi^2 = 2.604, df = 12, p < .001$

✓ 50~60대의 경우,
'한나라당' 지지자가
약 3명 중 한 명
(50대: 30.0%, 60대: 36.1%)

한국의 무당파는 누구인가?: 학력별

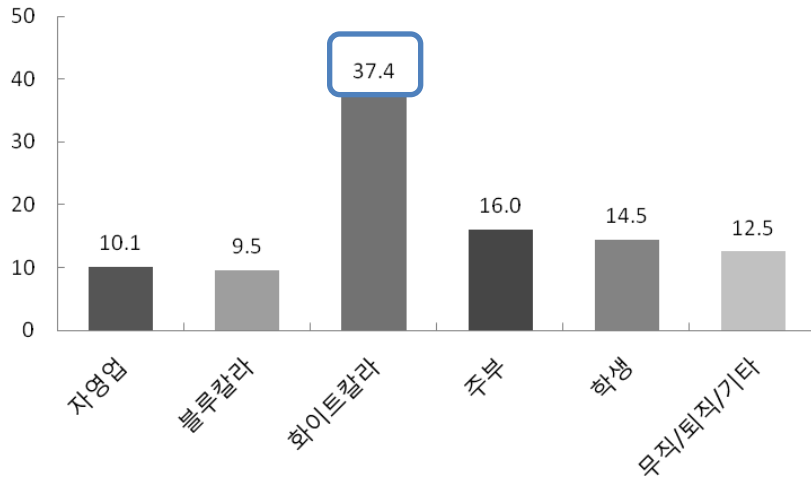


✓ '무당파'라고 답한 396명 중에서 78.4%($n=310$)가 '대학재학 이상'의 고학력자

한국의 무당파는 누구인가?: 직업군별

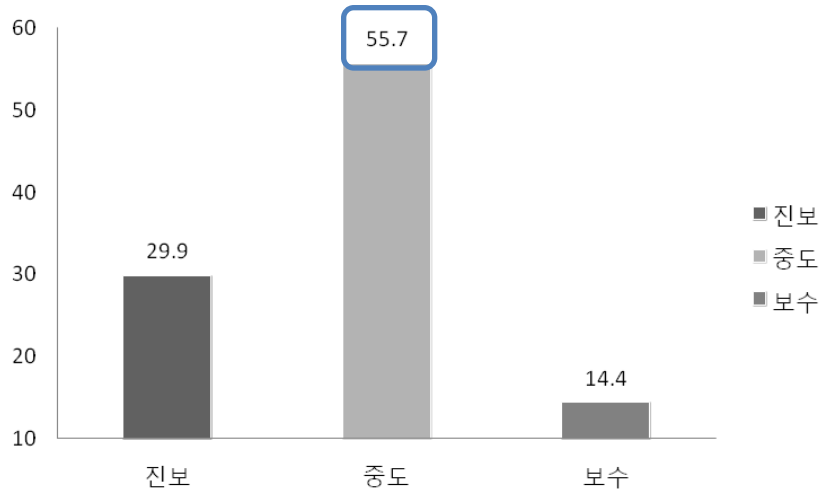
✓ '무당파'라고 답한
396명 중에서
37.4%($n=148$)가
'화이트칼라'

✓ '화이트칼라' 사무직군이
다른 직업군에 비해 높음



무당파의 정치적 성향

무당파의 이념성향

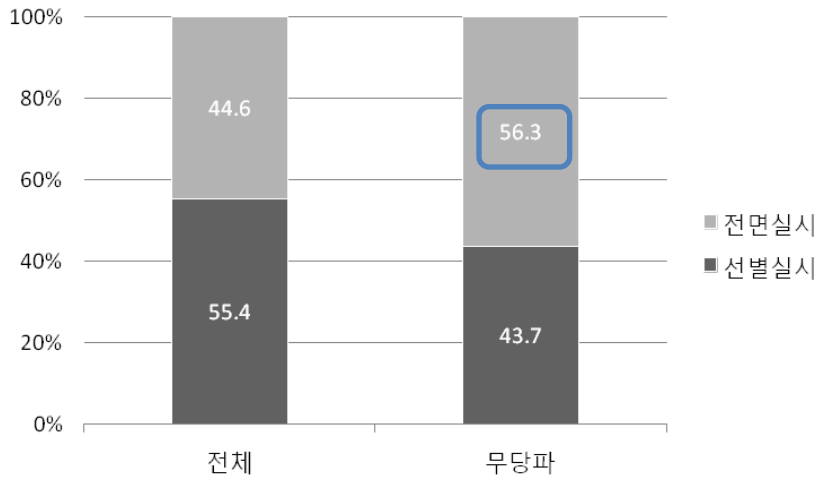


- ✓ 이념성향으로는 중도라 답한 비율이 가장 높았고 약 30%의 무당파 응답자들이 스스로를 진보로 규정
- ✓ 매력적인 범야권 후보의 등장은 이번 시장 보궐 선거에서 처럼 무당파의 관심과 지지를 끌어낼 수 있음

무당파의 '서울시 무상급식'에 대한 의견

✓ '무당파' 유권자들은

전체 응답자에 비해,
서울시 무상급식의
' 전면 실시 '(56.3%, $n=206$)
를 보다 선호하고 있음



✓ **설문문항:**

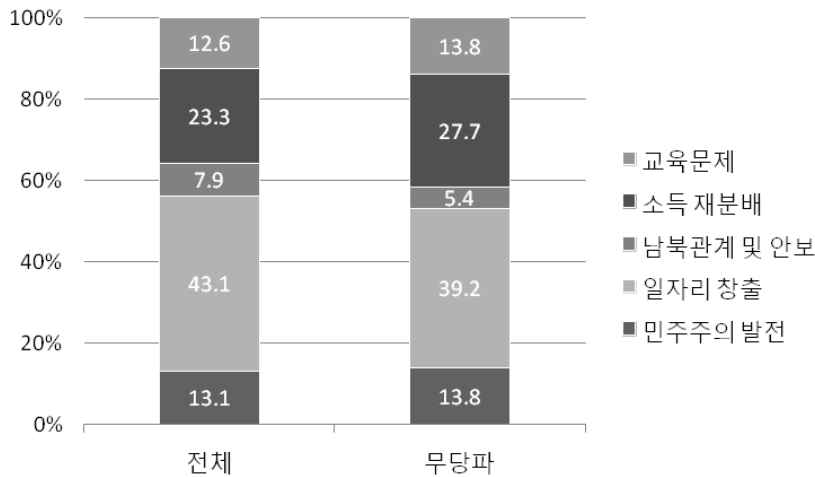
"귀하께서는 무상급식과 관련한 다음 두 가지 입장
중에서 어느 입장에 더 공감하십니까?"

무당파의 '한국사회 우선과제'에 대한 의견

✓ 한국사회에서 해결되어야 할 과제에 대해서는 전체 응답자와 무당파 간에 큰 차이가 발견되지 않았음

✓ '일자리 창출', '소득 재분배'를 가장 시급한 문제로 인식함

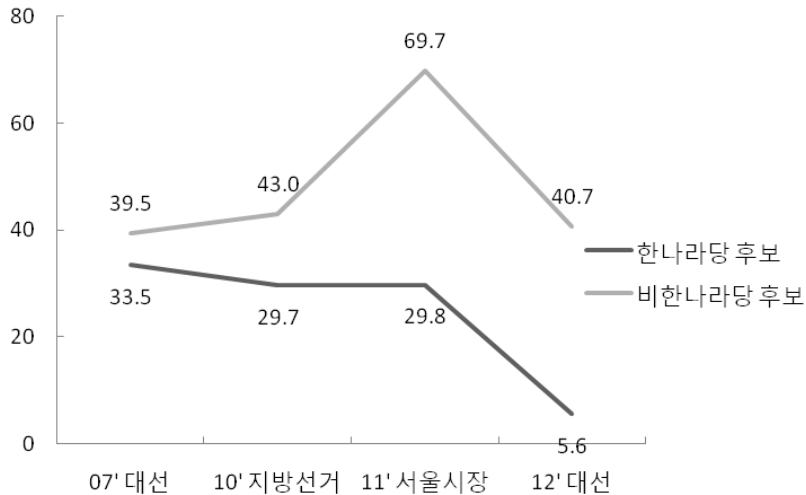
✓ **설문문항:**
"다음 중에서 우리나라가 가장 시급하게 해결해야 할 과제는 무엇이라고 생각하십니까?"



무당파의 투표 성향

무당파의 투표결정:

07' 대선, 10' 지방선거, 11' 서울시장 보궐선거, 12' 대선



'무당파'는 전반적으로 비한나라당 후보에게 투표한 것으로 나타남

- ✓ 2007년 대선, 2010 지방선거에 비해 이번 보궐선거에서 비한나라당 후보에 투표한 비율이 높게 나타났음
- ✓ 내년 대선의 경우, 비한나라당 후보에게 투표하겠다는 응답이 40.7%로 나타남 (한나라당 후보: 5.6%)

차기 대선 지지 후보

