

# 향후 정국과 대선전망

우정엽

아산정책연구원

# 이번 선거의 의미는?

Q. 이번 선거는 이명박 정부를 평가하는 선거이다.

전혀 그렇지 않다 13.4%  
별로 그렇지 않다 20.8%

34.2%

대체로 그렇다 30.0%  
매우 그렇다 29.6%

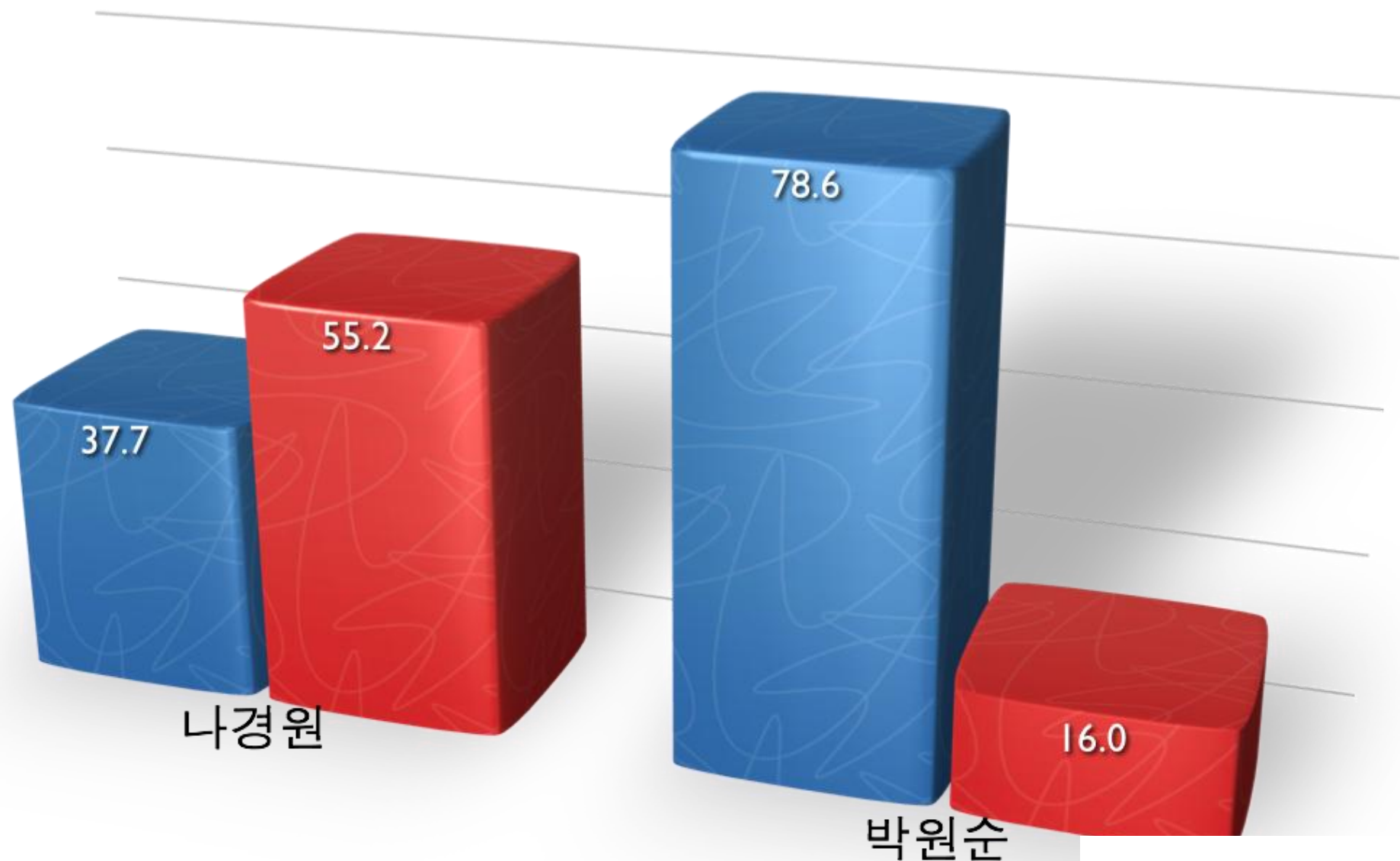
59.7%

# 투표 후보별 분석

Q. 이번 선거는 이명박 정부를 평가하는 선거이다

■ 그렇다

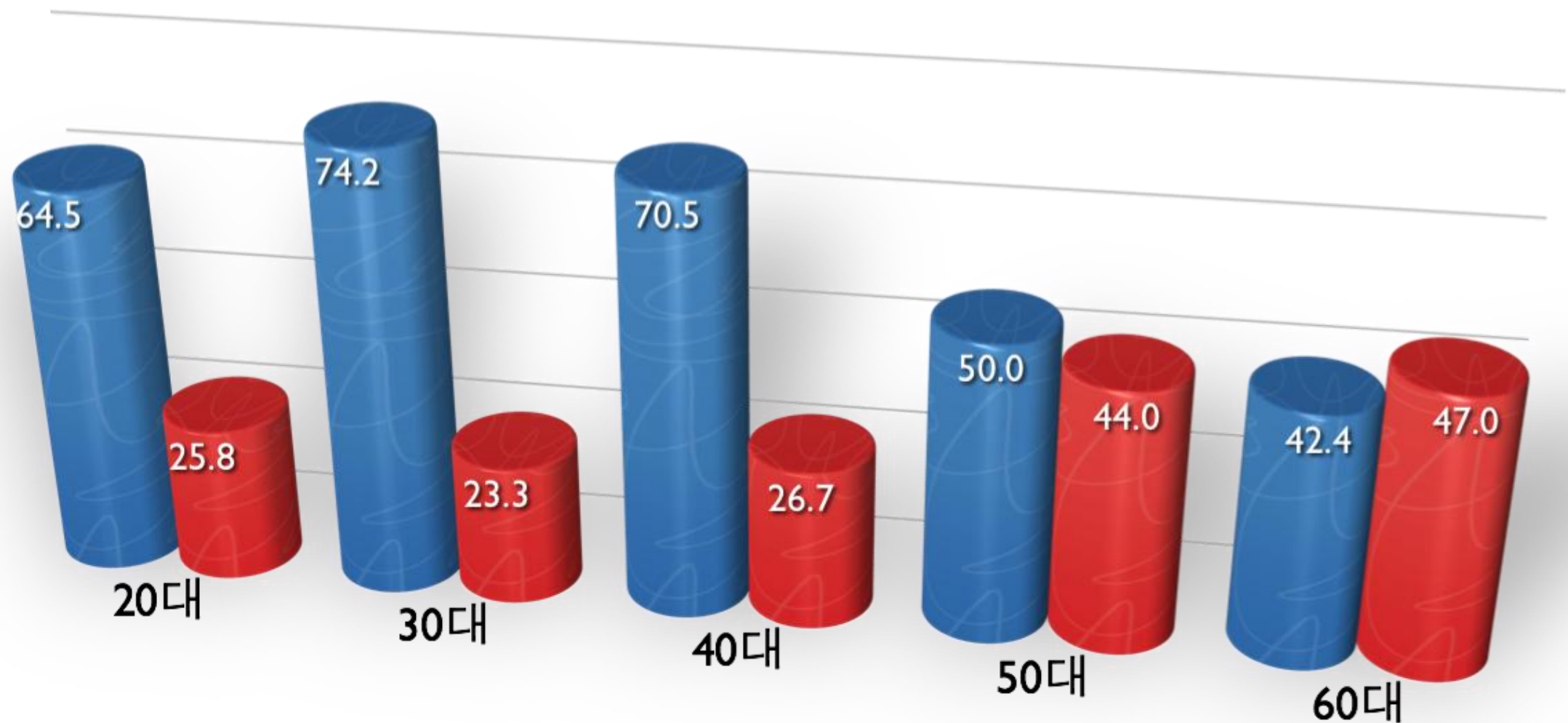
■ 그렇지 않다



# 연령대별 분석

Q. 이번 선거는 이명박 정부를 평가하는 선거이다

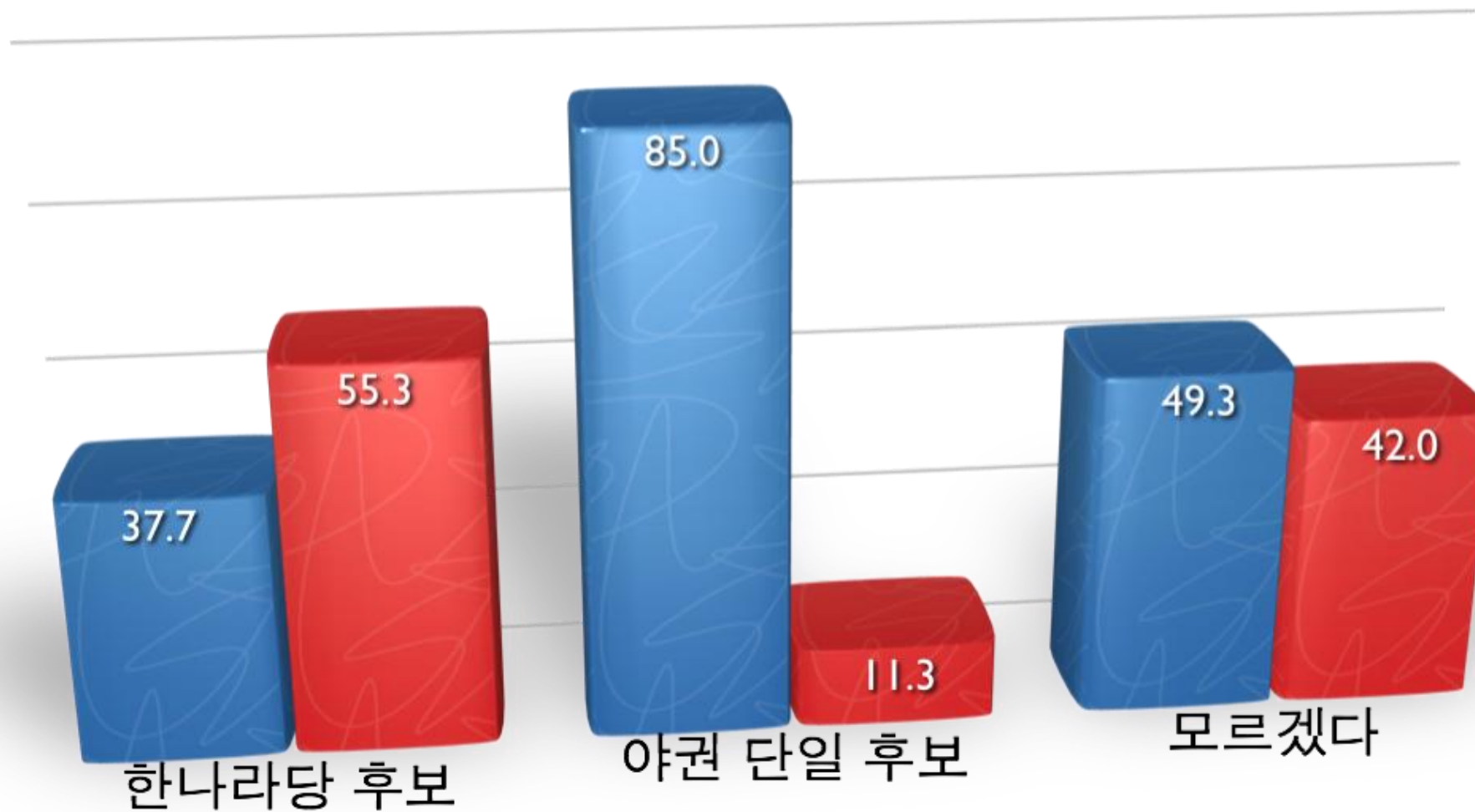
■ 그렇다                      ■ 그렇지 않다



# 차기 대선 지지 후보별 분석

Q. 이번 선거는 이명박 정부를 평가하는 선거이다

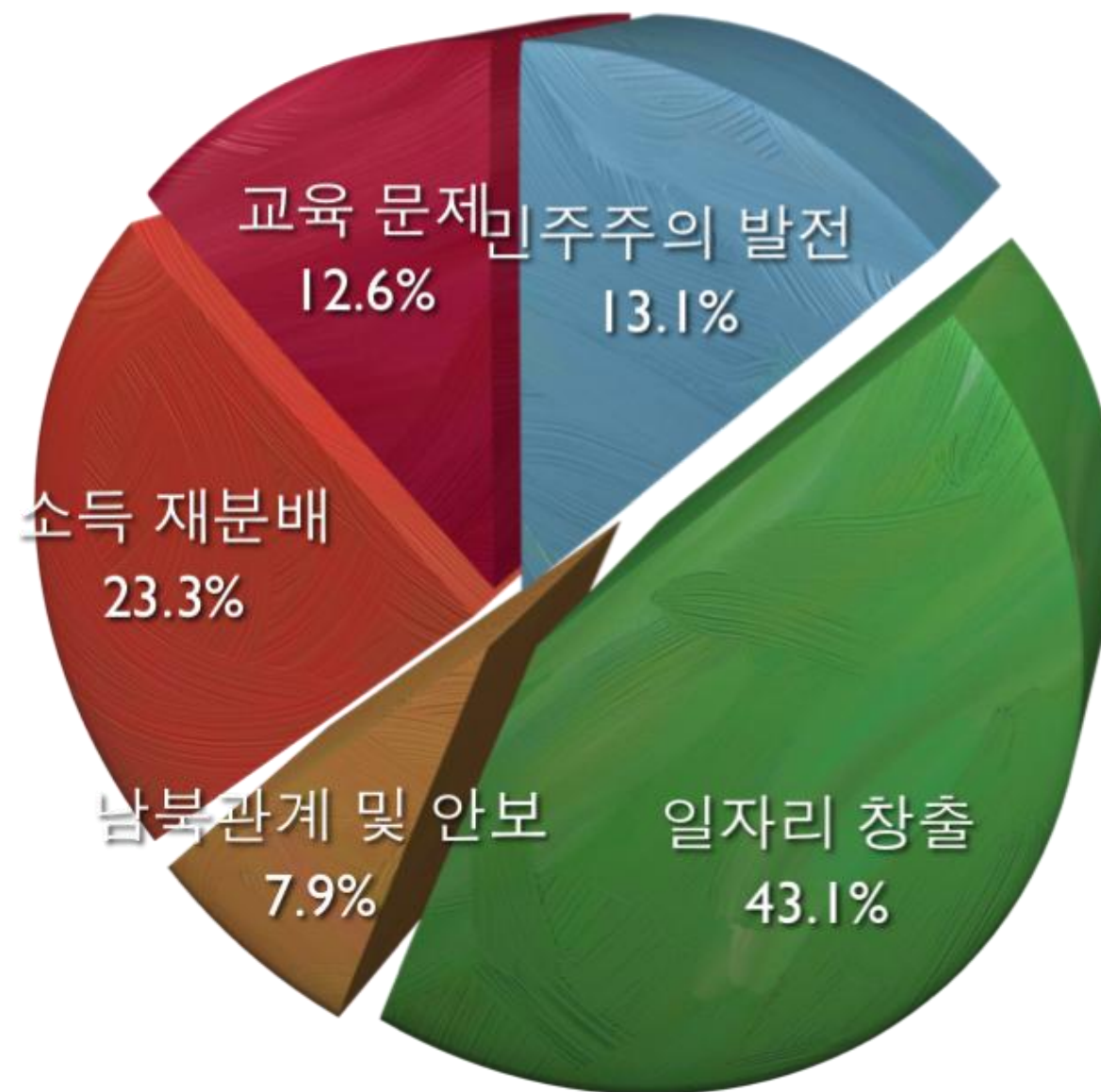
■ 그렇다                      ■ 그렇지 않다





# 향후 국정 과제

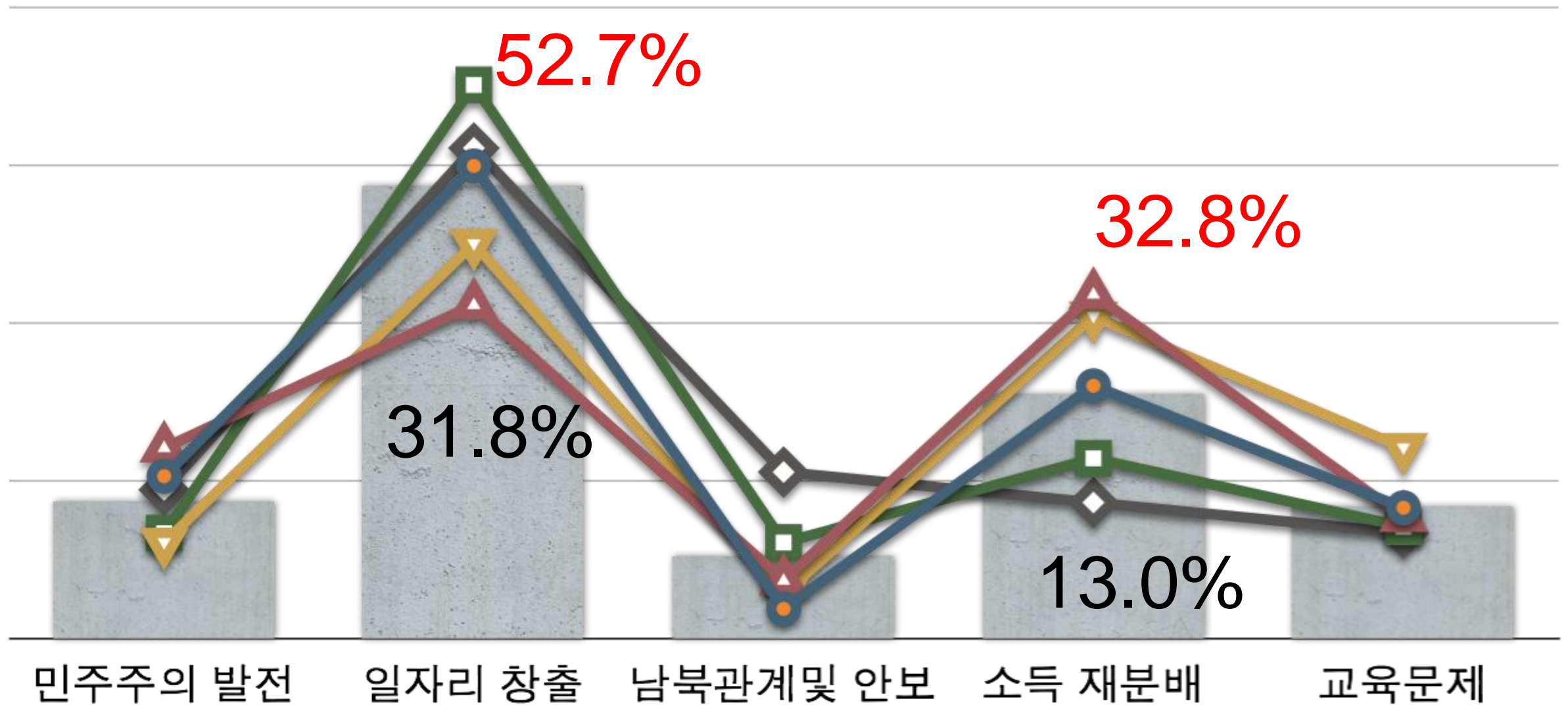
Q. 우리나라가 가장 시급하게 해결해야 할 과제는?



# 연령대별 분석

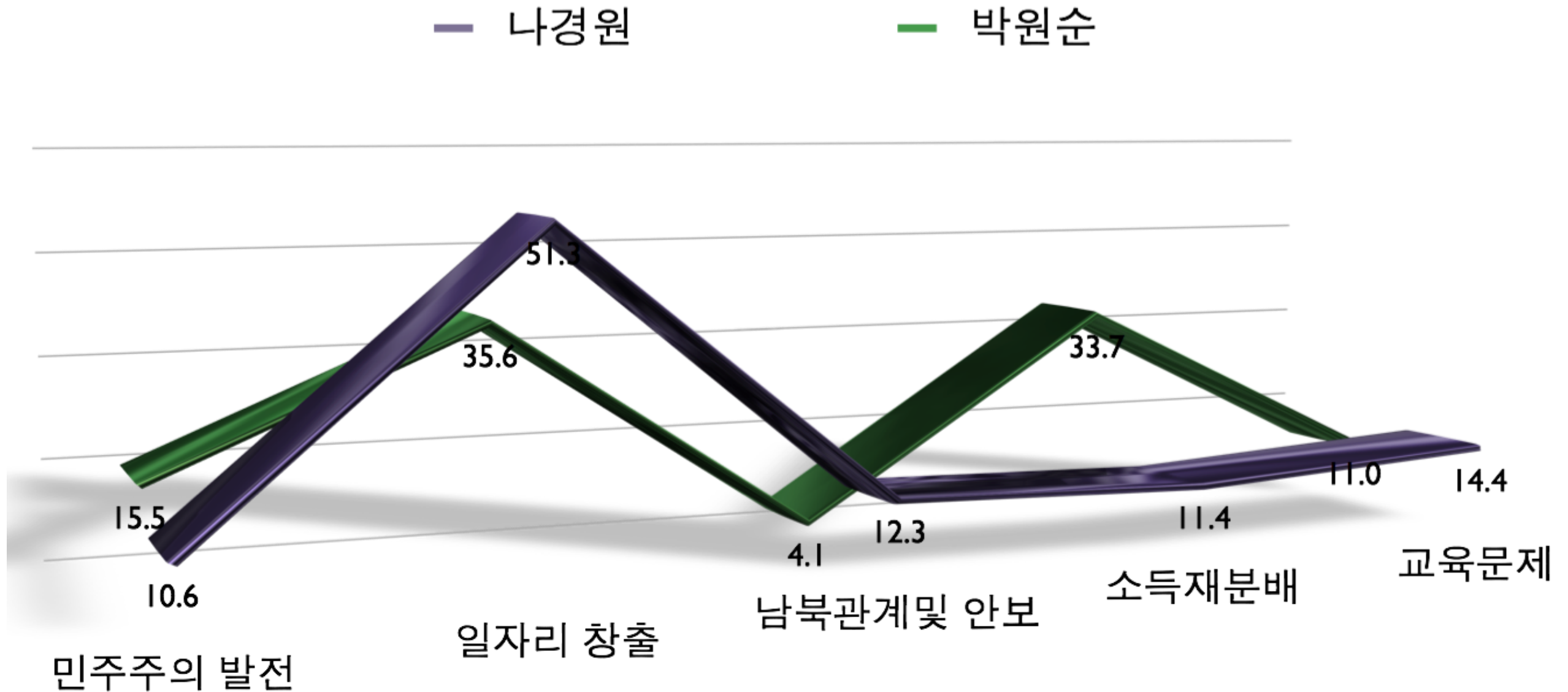
Q. 우리나라에서 가장 시급하게 해결해야 할 과제는?

● 20대 ▲ 30대 ▽ 40대 □ 50대 ◇ 60대 ■ 전체



# 지지 후보별 분석

Q. 우리나라에서 가장 시급하게 해결해야 할 과제는?





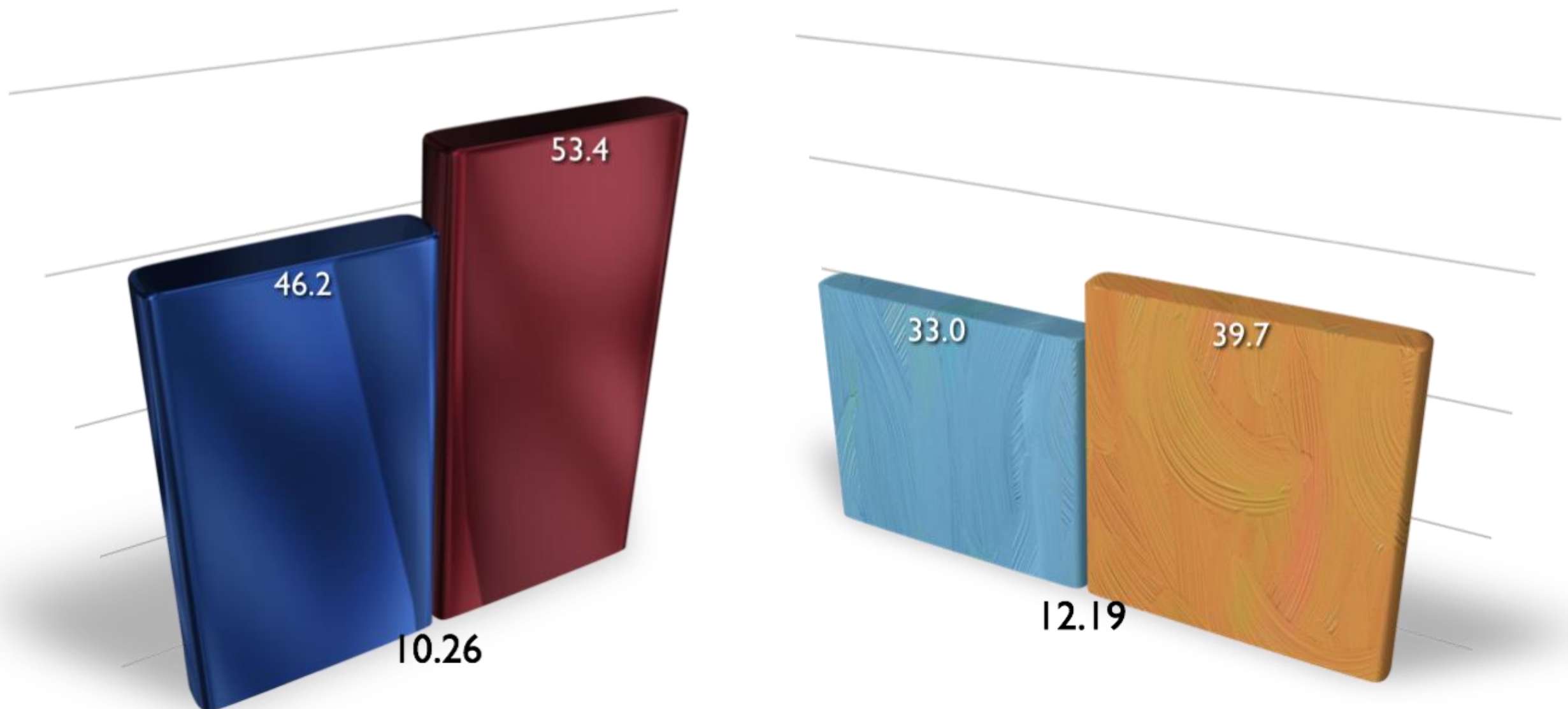
# 2011.10.26 vs. 2012.12.19

■ 나경원

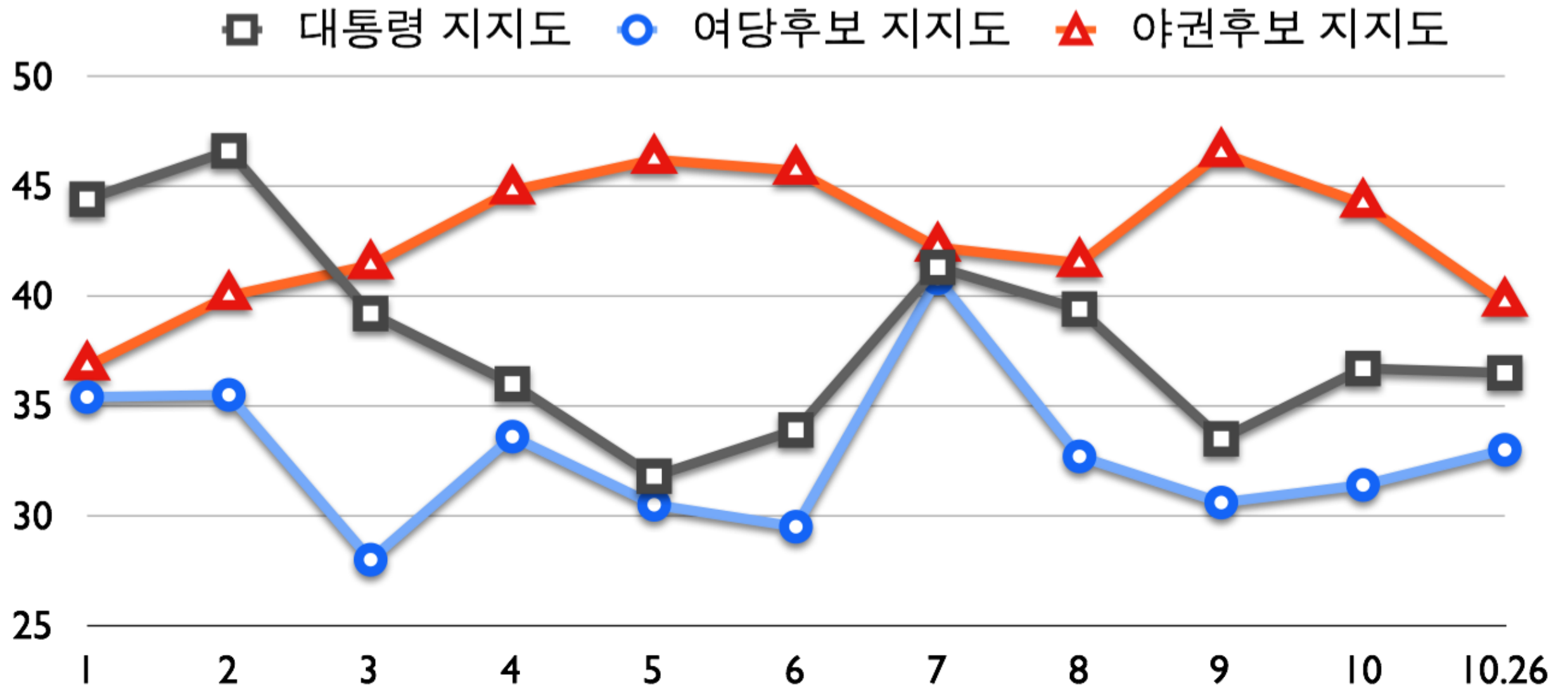
■ 박원순

■ 한나라당 후보

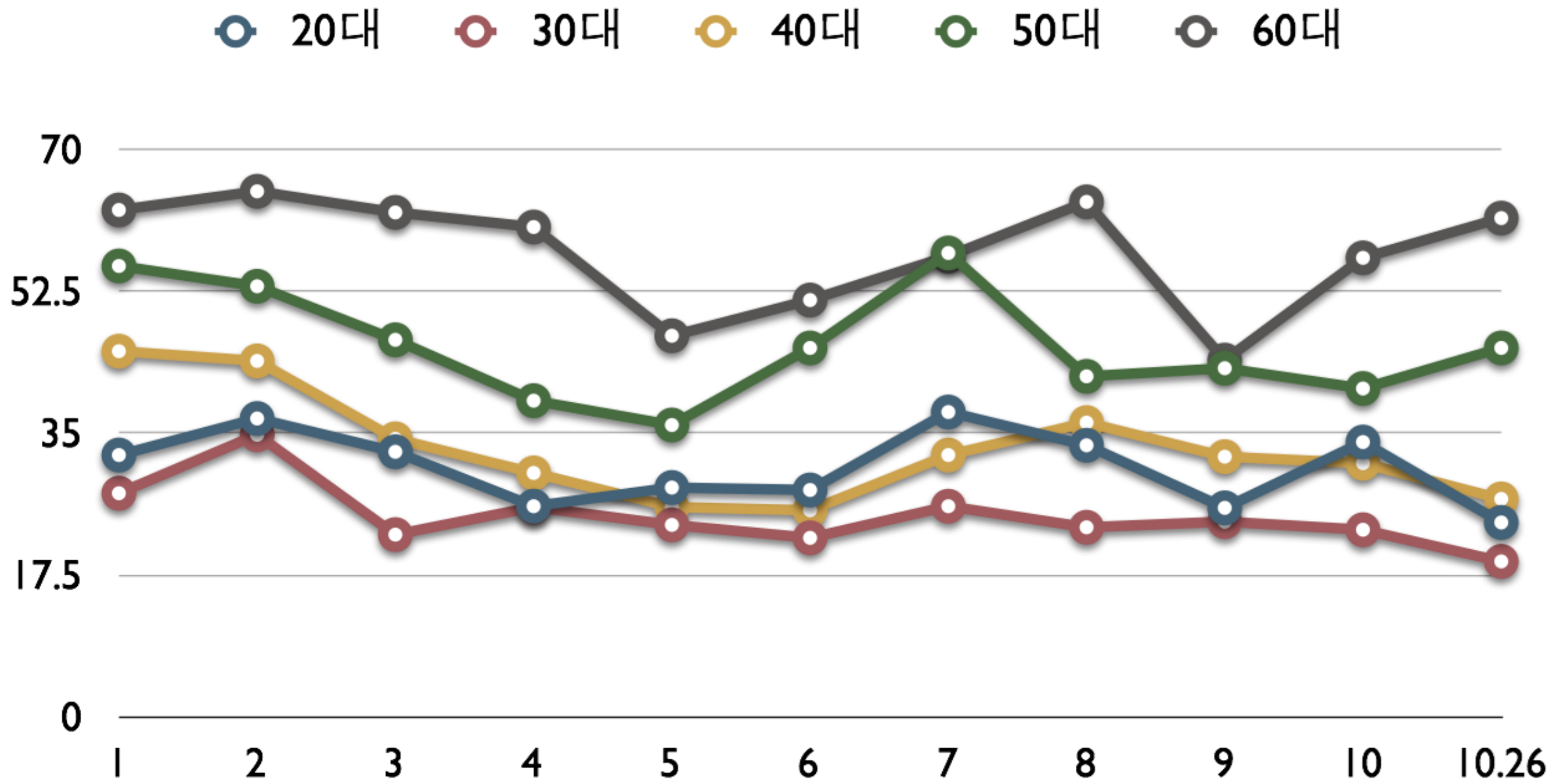
■ 야권 단일 후보



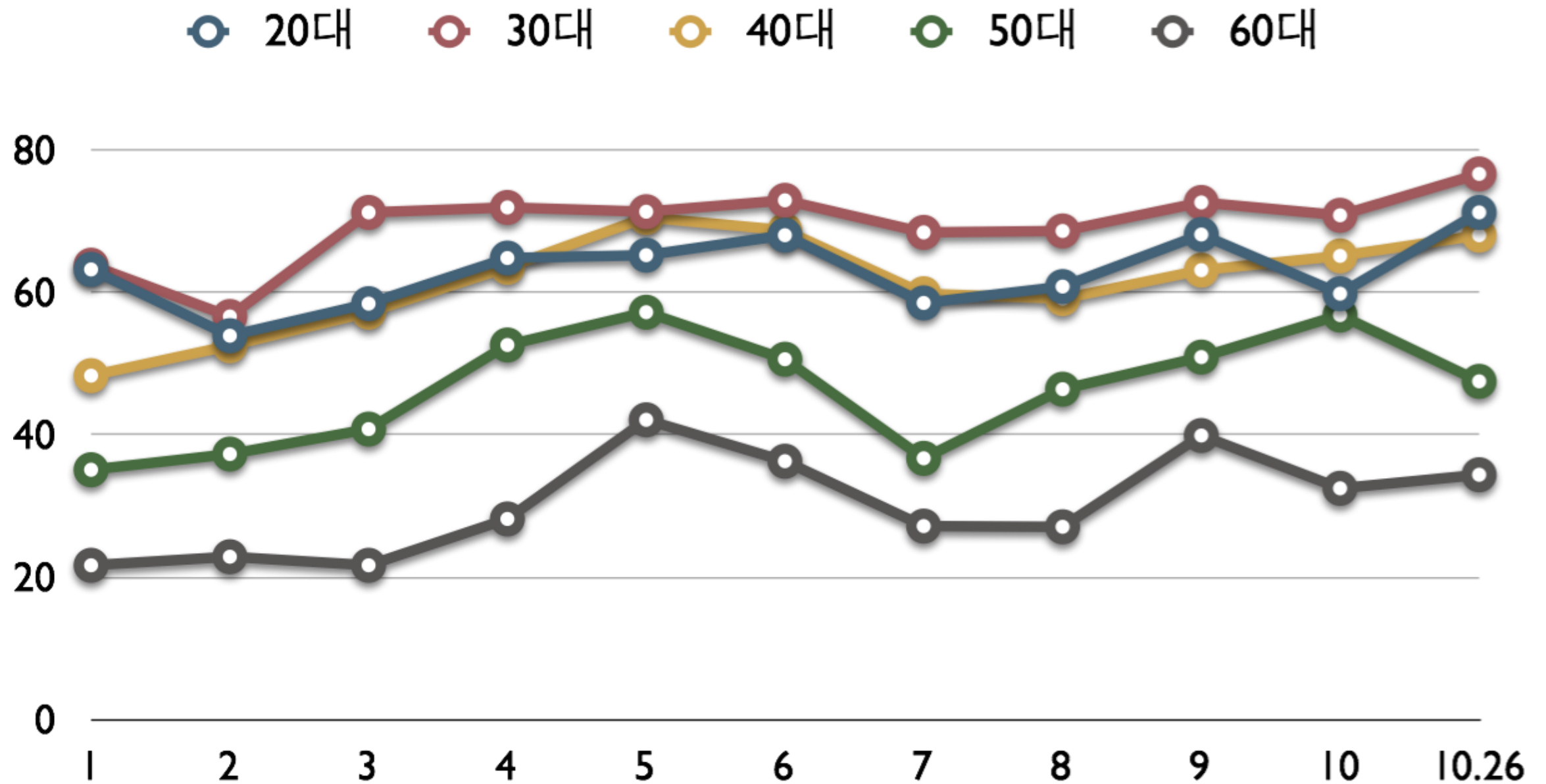
# 대통령 지지도 vs 여당 후보 지지도



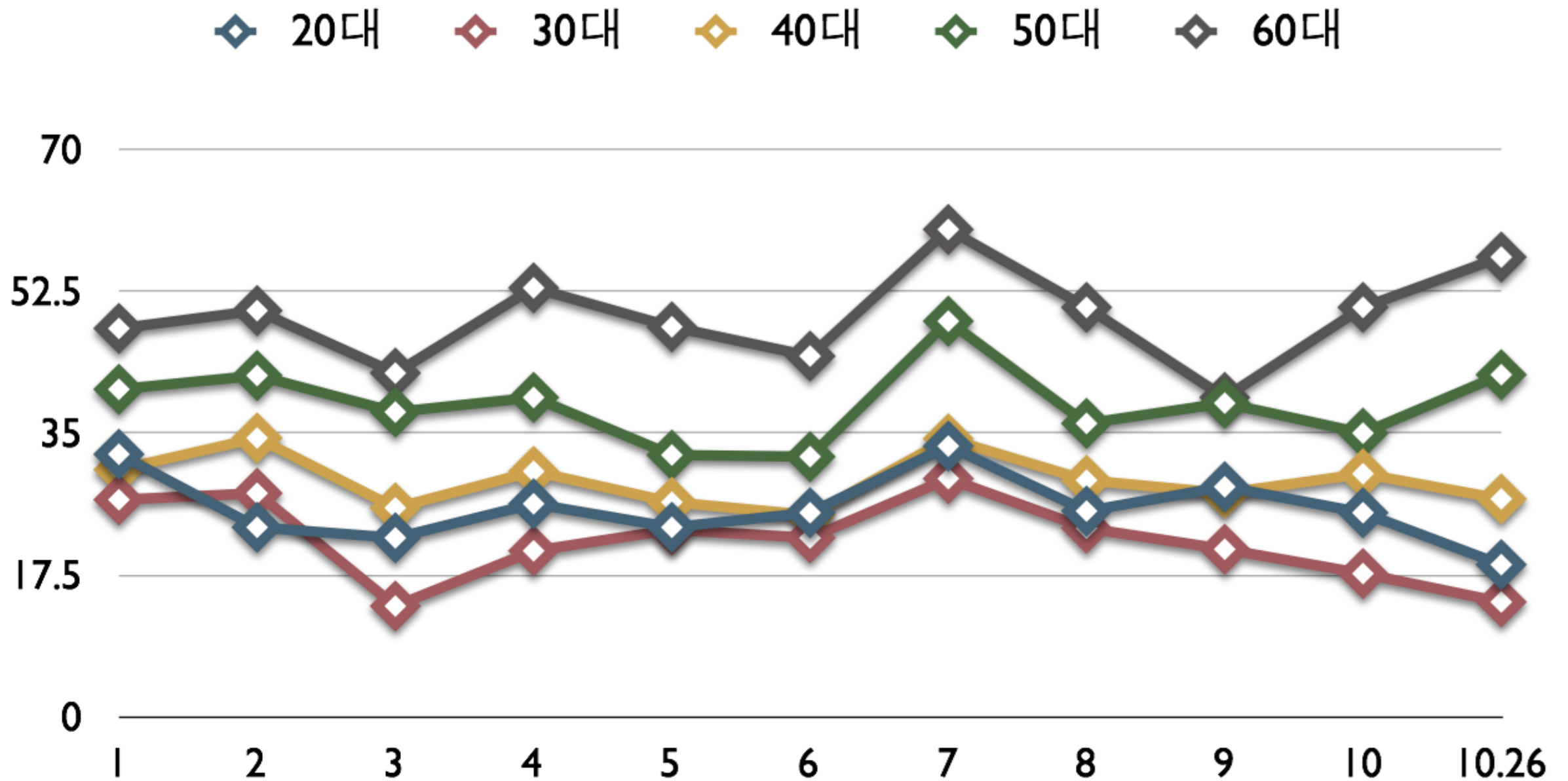
# 연령별 대통령 지지도



# 연령별 대통령 비지지도

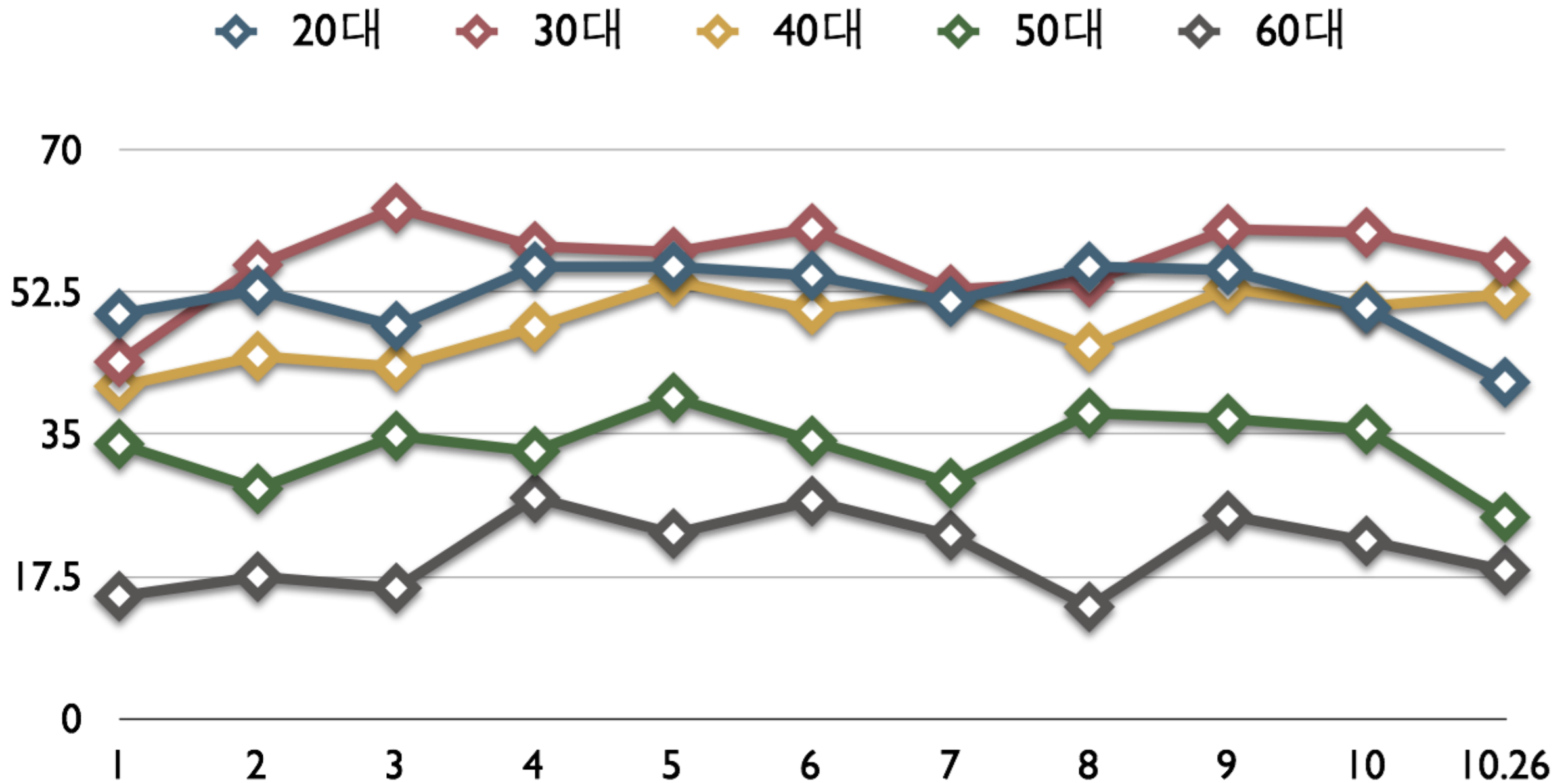


# 연령별 차기 여당 후보 지지도

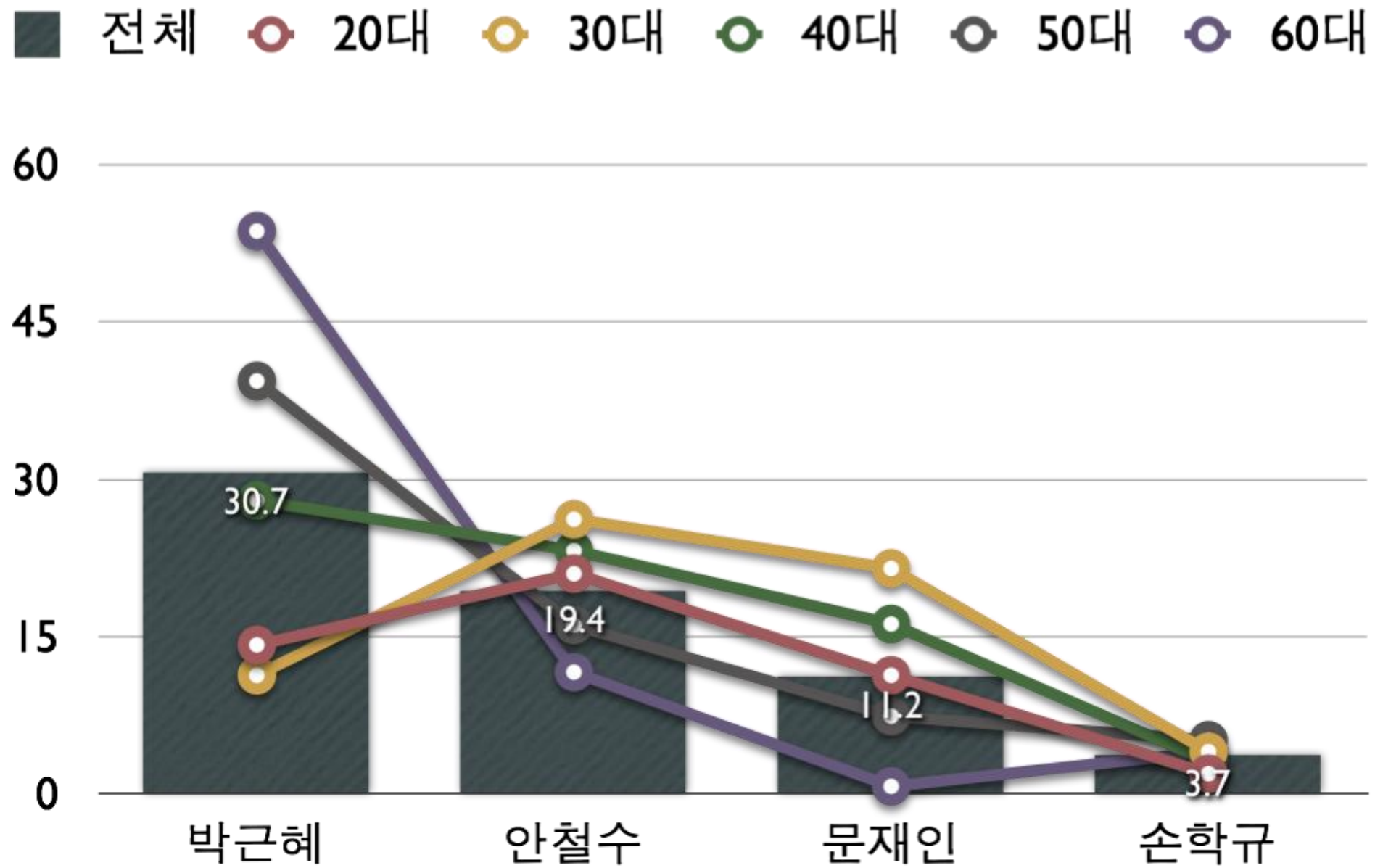




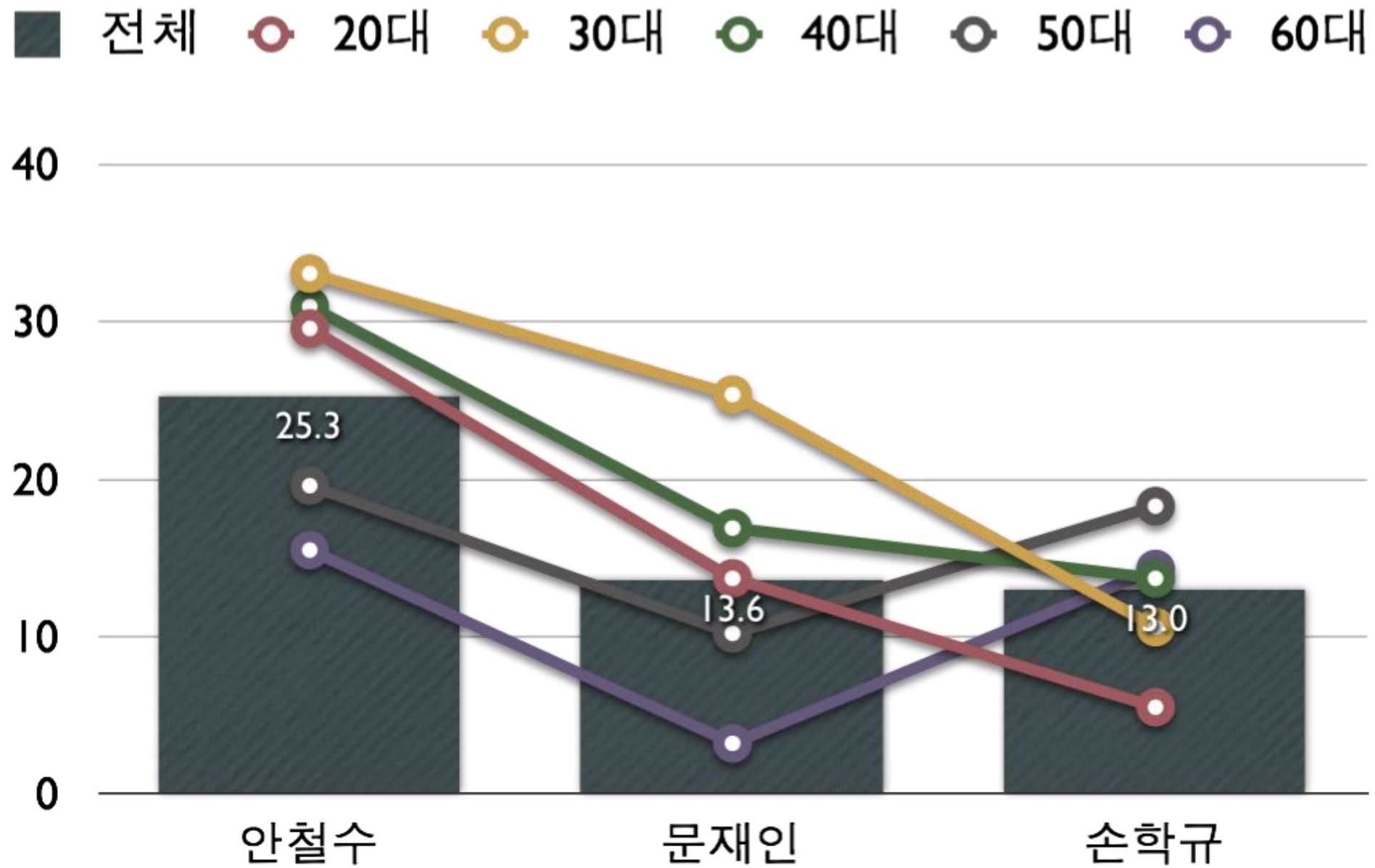
# 연령별 차기 야당 후보 지지도



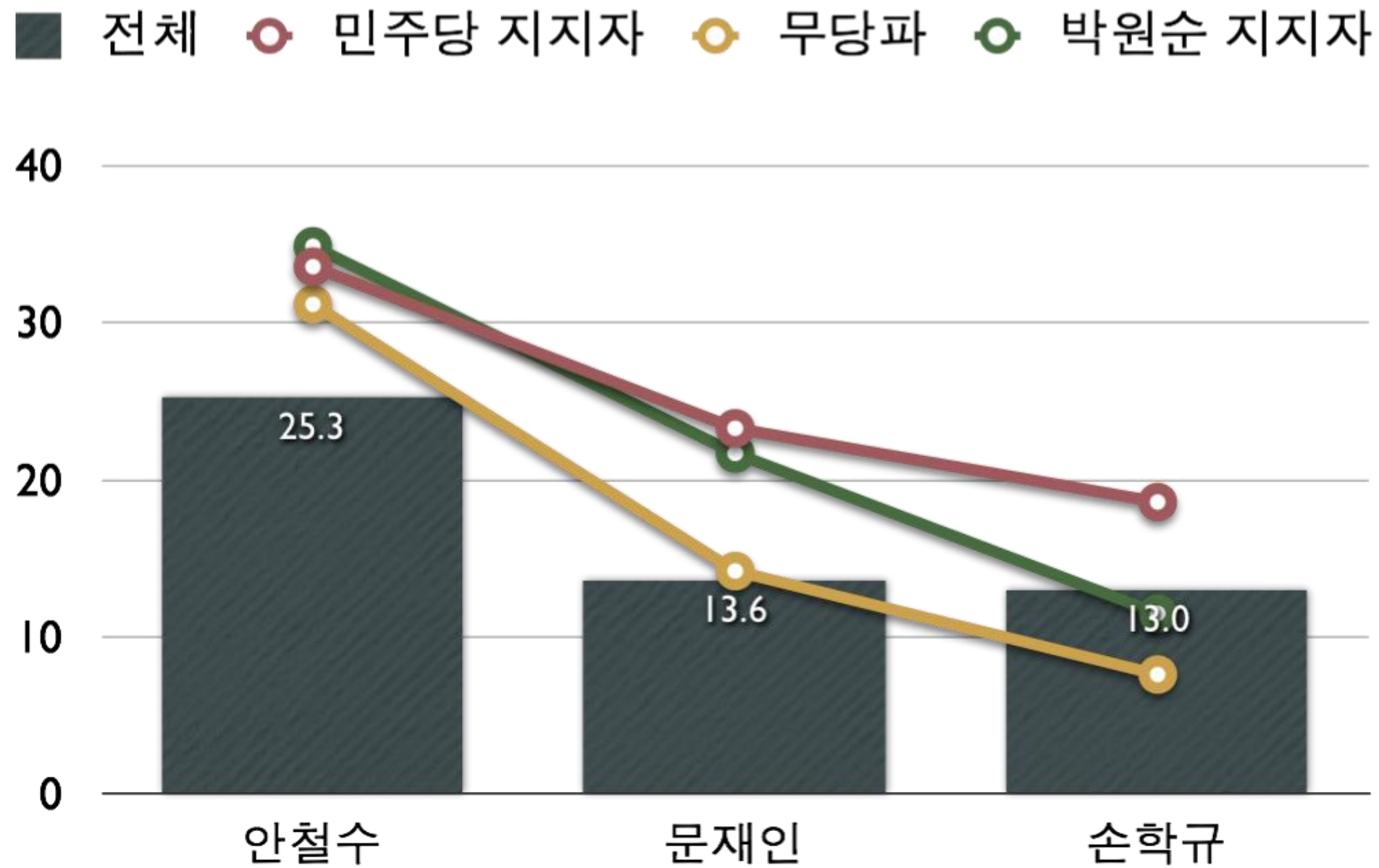
# 차기 대선 후보 지지도



# 차기 야당 후보 적합도

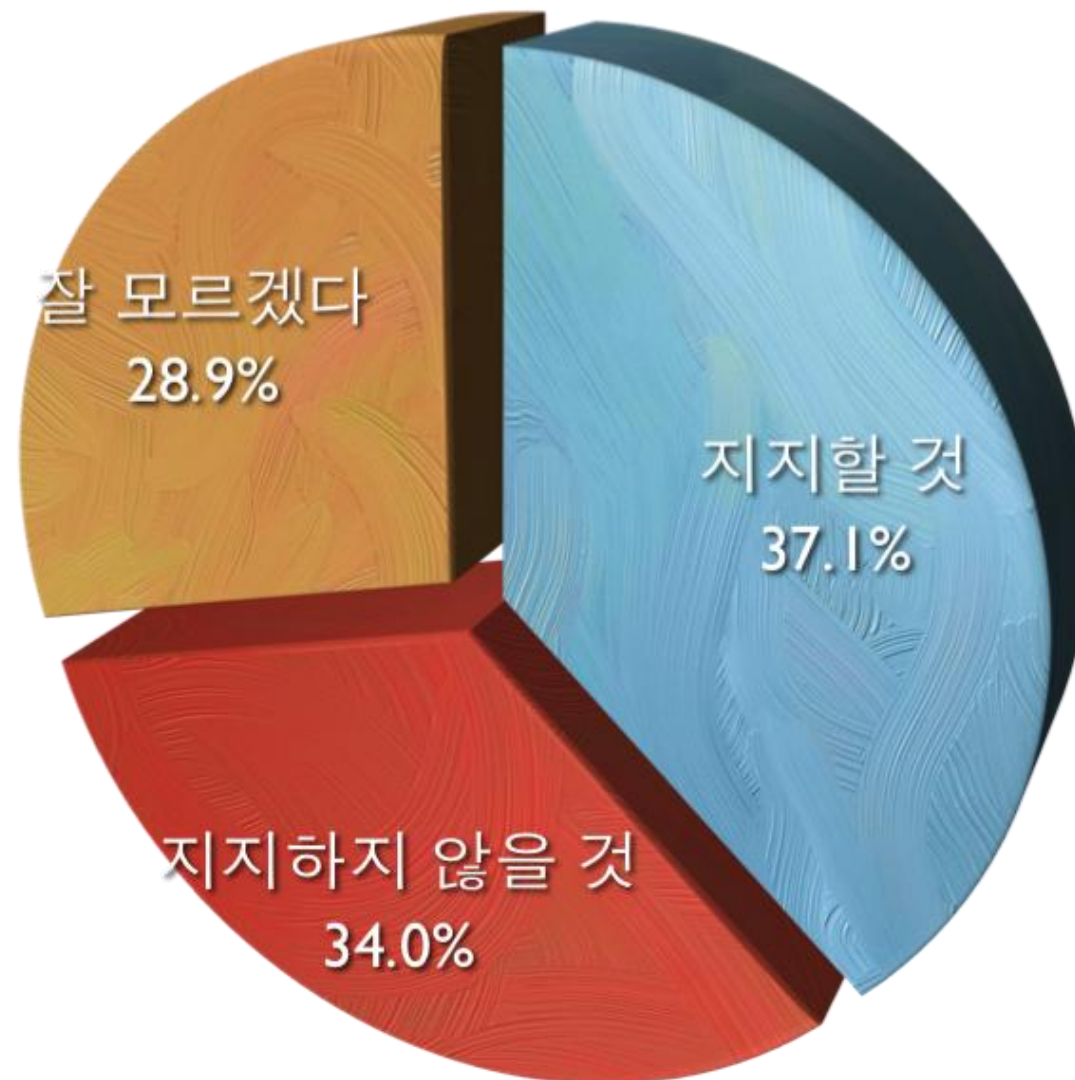


# 차기 야당 후보 적합도



# 안철수 제3정당?

Q. 안철수씨 중심의 제3정당이 나온다면 지지하시겠습니까?

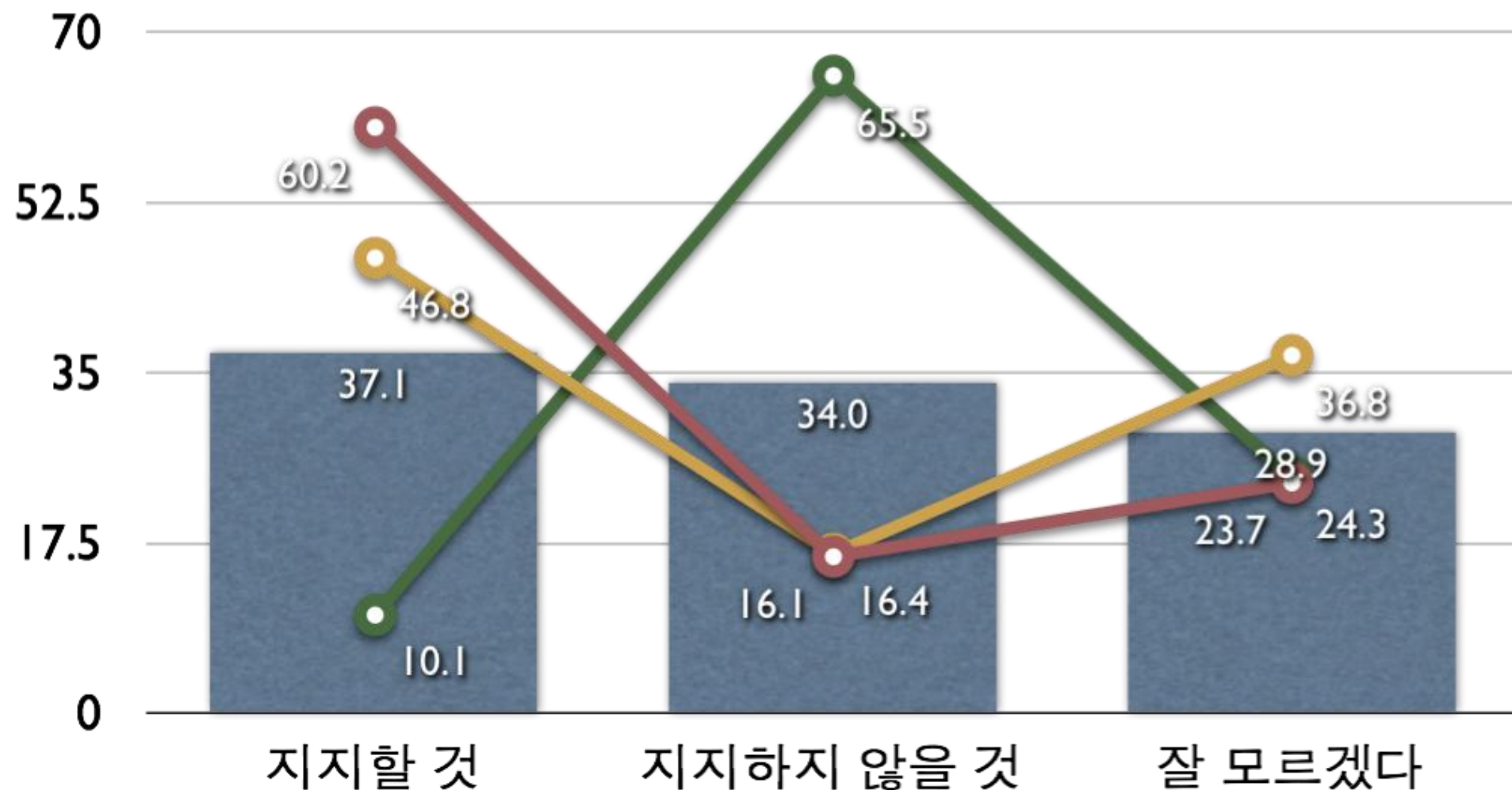




# 안철수 제3정당?

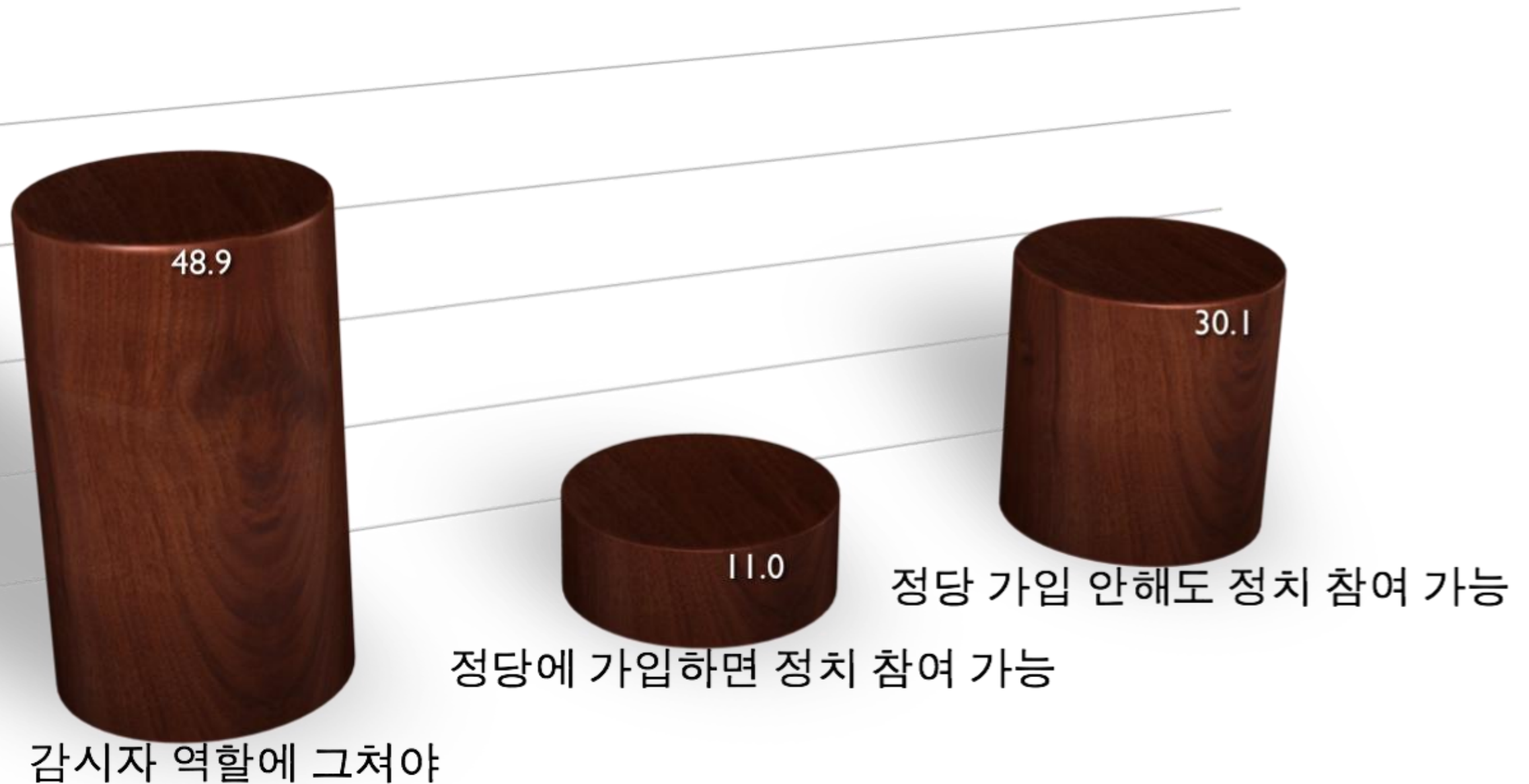
Q. 안철수씨 중심의 제3정당이 나온다면 지지하시겠습니까?

■ 전체 ○ 민주당 지지자 ○ 무당파 ○ 한나라당 지지자



# 시민단체는?

Q. 시민단체의 선거에 참여에 대해 어떤 입장이십니까?



# 2012?

- 서울시장 선거에 정치적 의미 부여
- 젊은 세대, 특히 30대의 야권 지지 성향
- 40대 역시 20-30 대와 같은 움직임
- 야권 후보 결정 및 야권 통합 문제
- 여당의 쇄신 문제